

2025年4月15日
イオン東北株式会社

「モノ」「コト」「トキ」が楽しめる店舗へ 4月24日「イオンスーパーセンター盛岡渋民店」リニューアルオープン 子育てファミリーの商品・サービスを拡充

イオン東北は、4月24日（木）あさ9時に、「イオンスーパーセンター盛岡^{しぶたみ}渋民店」（以下、当店）をリニューアルオープンします。



当店が立地する盛岡市は、東北地方最大の河川である北上川と、奥羽山脈を水源とする雫石川、北上高地を水源とする中津川などが交わり、岩手山や姫神山などの象徴的な山並みを見ることができる豊かな水と緑に囲まれたまちです。

当店の周辺では、先日リニューアルした石川啄木記念館・盛岡市玉山歴史民俗資料館に加え、4月26日（土）に盛岡市初の道の駅「もりおか渋民」のオープンが予定されています。これにより、盛岡市中心部や県内外からの来館者などの増加により、子育てファミリー世帯を中心に店舗近隣エリアの人の増加が見込まれています。

このたびのリニューアルオープンを機に当店は、子育て世代のニーズの商品・サービスをより一層充実することとしました。

【イオンスーパーセンター盛岡渋民店の特長】

- **「たみおんファミリーパーク」を新設**
店舗北側駐車場内に約3,500㎡の公園「たみおんファミリーパーク」を新設。公園内にクラフトビールの醸造所とバーベキュー場を開設し、家族で楽しい時間をお過ごしいただけます。
- **フードコートをリニューアル、新名称は「Tami Tami アイランド」**
約310席に座席数を拡大したフードコート「Tami Tami アイランド」は、子どものあそび場やデジタルサイネージを活用したイベントスペースを併設し、買物の休憩や家族で飲食を楽しんでいただける快適で居心地のよい空間に生まれ変わります。
- **直営売場は新たに「カフェランテ」を展開。冷凍食品売場は2倍に拡大**
こだわりのコーヒー豆と世界の食品専門店「カフェランテ」は、子育てファミリーにも人気の韓国食品をコーナー展開します。また、冷凍食品売場の面積を2倍に拡大し、日常使いのみならず、全国各地のご当地アイスを豊富に取り揃え、お客さまに選ぶ楽しさを提供します。

「たみおんファミリーパーク」を新設

店舗北側駐車場内に約3,500㎡の公園「たみおんファミリーパーク」を新設し、クラフトビールの醸造所やバーベキュー施設を開設します。また、岩手山をバックに写真が撮れるフォトスポットやお子さま向けの遊具も設置し、家族で楽しい時間をお過ごしいただけます。



◆収穫から調理まで、手ぶらで楽しめるバーベキュー施設「FARM TO GRILL」

「FARM TO GRILL」は、家族や友人、職場の仲間と岩手山を見ながら、敷地内の畑でお客さま自身が収穫した採れたて野菜と、岩手県産のお肉が楽しめるバーベキュー施設です。

また、お子さまと一緒に焼くピザづくり体験もお楽しみいただけます。



◆クラフトビールが味わえるブルワリー「BREWING LAB.」

「BREWING LAB.」では、柔らかく上質な味わいのクラフトビールをお楽しみいただけます。また、店内からは醸造所を見学することができ、クラフトビールの製造工程を学ぶこともできます。

※盛岡渋民の良質な水で醸造された当ブルワリー製造のクラフトビールは、2025年夏頃の発売を予定しています。



◆無料でお楽しみいただける「啄木鳥の足湯」

当店開店時からお客さまにご支持いただいている「啄木鳥の足湯」は、施設前面をサッシにすることで、岩手山を望む景色を眺めながら、これまで以上にゆったりくつろげる足湯に生まれ変わります。



※画像はすべてイメージです

フードコートをリニューアル、新名称は「Tami Tami アイランド」

約310席に座席数を拡大したフードコート「Tami Tami アイランド」は、家族でゆったりと過ごしていただける「小上がり席」をご用意するとともに、木のやさしさやぬくもりを感じながら遊べる子どものあそび場や、デジタルサイネージを活用したイベントスペースを併設し、買物の休憩や家族で飲食を楽しんでいただける快適で居心地のよい空間に生まれ変わります。



◆食べて楽しめる軽食屋「nom nom」

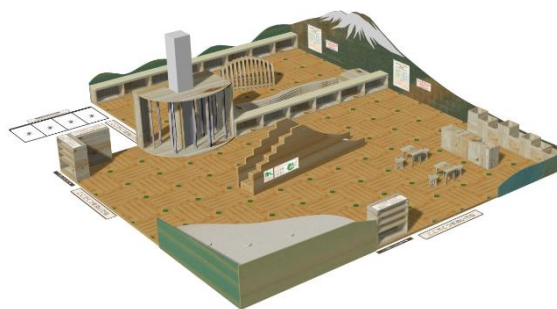
「nom nom」では、さっぱりヘルシーでありながらフルーツたっぷりで食べ応えをしっかりと感じられる「アサイーボウル」や、色鮮やかな見た目SNS映えするメニューなどをお楽しみいただけます。



◆木のやさしさやぬくもりを感じながら遊べる子どものあそび場「たみおんキッズアイランド」

「たみおんキッズアイランド」には、岩手山の雪をイメージした木のボール遊びや姫神山の形をした滑り台、岩洞湖氷上ワカサギ釣りを模した釣り堀ゲームなど、岩手県の魅力を発信できる県産木材を使用した遊具を多数設置します。

子どもたちが木の触れ合いを通じて、地域とのつながりや環境について気づきや学びを感じていただけるよう、県産木材への親しみや、木の良さや利用の意義を学べる木育イベントを定期的開催します。



◆デジタルサイネージを活用したイベントスペース

「Tami Tami アイランド」内に160インチの大型デジタルサイネージを設置したイベントスペースを新設します。

eスポーツやスポーツイベントのパブリックビューイングを定期的開催し、地域の皆さまが集い、つながり、楽しめる空間を提供します。



※画像はすべてイメージです

直営売場は新たに「カフェラント」を展開。冷凍食品売場は2倍に拡大

◆こだわりのコーヒー豆と世界の食品専門店「カフェラント」

オリジナルのコーヒー豆は約30種類。豆の個性を最大限に生かした焙煎とブレンドで、よりおいしく手軽にコーヒーが楽しめます。さらに世界各国から菓子・紅茶・ジャム・パスタなどを取り揃えます。特に韓国食材は、インスタントラーメンや菓子を中心に豊富に品揃えし、食生活に彩りと豊かさを提供する“食のセレクトショップ”として、お客さまに“おいしい”“たのしい”をお届けします。



◆即食・簡便ニーズに対応！冷凍食品を豊富に品揃え。売場面積を2倍に拡大

冷凍食品は年代を問わず「手軽で簡単」「ストックができる」に「おいしさ」が加わり需要が拡大しています。冷凍食品売場では、ご飯とおかずがセットになったワンプレート商品を多数取り揃えるほか、お弁当用冷凍食品を均一価格で提供します。



また、関東地方の「レモン牛乳」、四国地方の「KUBOTAの白くまくん」、中国地方の「白バラ牛乳ソフト」など、お馴染みのアイスからちょっと珍しいアイスまで、各地のご当地アイスを豊富に取り揃え、お客さまに選ぶ楽しさを提供します。



◆やわらかく、ふわふわ生地のピZZアを提供する「ピZZアソリデラ」

「ピZZアソリデラ」のピZZアはもちもち食感が特徴で、香ばしい小麦の風味も併せ持つ逸品です。店舗で生地の発酵から行い、高温短時間で焼き上げるなど製法にこだわりました。イタリア産モツァレラチーズを使用した看板商品の「ピZZアソリデラマルゲリータ」や、シーフードをトッピングした「海の幸シーフードピZZア」など、本格的なピZZアを取り揃えます。



◆子供服とホビーの品揃えを充実し、地域の子育てを応援

小学生のスマートフォン所持率の増加によってSNSでの情報収集も影響し、お子さま自身で服を選ぶことが増えています。そのような感性の高い世代に向け、トレンドの韓流ファッションや話題のダンス系テイストを取り入れた「JESSY LOGAN」を展開するほか、着心地や機能性にこだわったベーシックアパレルも豊富に取り揃えます。

また、お子さまが大好きな「アンパンマンコーナー」や子どもも大人も楽しめる「トミカ・プラレール」の品揃えを充実し、大型のジオラマや実際に商品で遊べるコーナーを設置します。



※画像はすべてイメージです

「イオンスーパーセンター盛岡渋民店」専門店

子どもから大人まで楽しめる豊富な種類のカプセルトイ専門店「TOYS SPOT PALO」や携帯電話ショップ「ドコモショップサテライト」が新たに出店します。

また、お客さまから大きなご支持をいただいている「産直館 恵一握」やホームセンター「サンデー」は売場面積を拡大し、より豊富な品揃えで移転オープンします。

■専門店一覧

番号	店名	扱い商品・サービス	新規	移転
1	YESパソコン学院	パソコン教室		
2	イオン銀行	A T M		
3	岩手銀行	A T M		
4	北日本銀行	A T M		
5	クリーニング・オリーブ	クリーニング		
6	さすがや	買取専門店		●
7	産直館 恵一握	産直売場		●
8	サンデー	ホームセンター		●
9	しぶたみ接骨院	接骨院		●
10	しゃぼん	コインランドリー		
11	ダイソー	バラエティ雑貨		●
12	タツミヤ	婦人服		●
13	TAMIDON	米飯・麺類		●
14	宝くじチャンスセンター	宝くじ販売		
15	TOYS SPOT PALO	アミューズメント	●	
16	ドコモショップサテライト	携帯電話	●	
17	ばくだん焼き本舗	飲食		
18	ハニーズ	婦人衣料		●
19	FARM TO GRILL	バーベキュー施設	●	
20	不二家	洋菓子		
21	BREWING LAB.	ブルワリー	●	
22	VERNO	美容室		
23	モーリーファンタジー	アミューズメント		
24	木童舎	木工品販売		●
25	nom nom	軽食、デザート	●	

【イオンスーパーセンター盛岡渋民店 店舗概要】

名 称：イオンスーパーセンター盛岡渋民店

所 在 地：岩手県盛岡市渋民字鶴飼20番地1

店 長：藤井 将^{ふじい たすく}

開 店 日：2008年4月25日

リニューアル日：2025年4月24日 あさ9時オープン

敷地面積：約78,460㎡

売場面積：約16,385㎡

駐車台数：1,278台

営業時間：直営売場 8:00~22:00

サービスカウンター 8:00~20:00

※専門店の営業時間および休業日は店舗により異なります。

休 業 日：年中無休

※リニューアルオープン準備のため、2025年4月23日は休業いたします。